



Développer l'agroforesterie en Région Centre-Val de Loire ?

Identification et analyse des freins et leviers au niveau
des acteurs en vue de l'élaboration d'un plan d'action.



- Contexte de l'étude
- Problématique
- Méthode mise en œuvre
- Analyse des résultats
- Perspectives de développement
- Conclusion

Contexte de l'étude

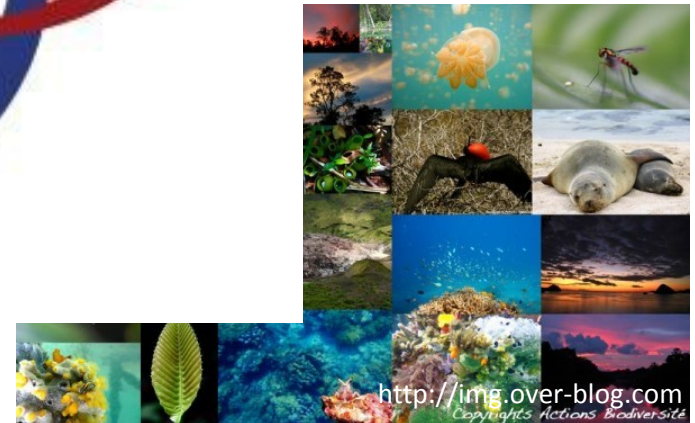
Le contexte agricole



www.renders-graphiques.fr



Le contexte agricole



L'agroforesterie : pratique agroécologique



www.mapassionduverger.fr



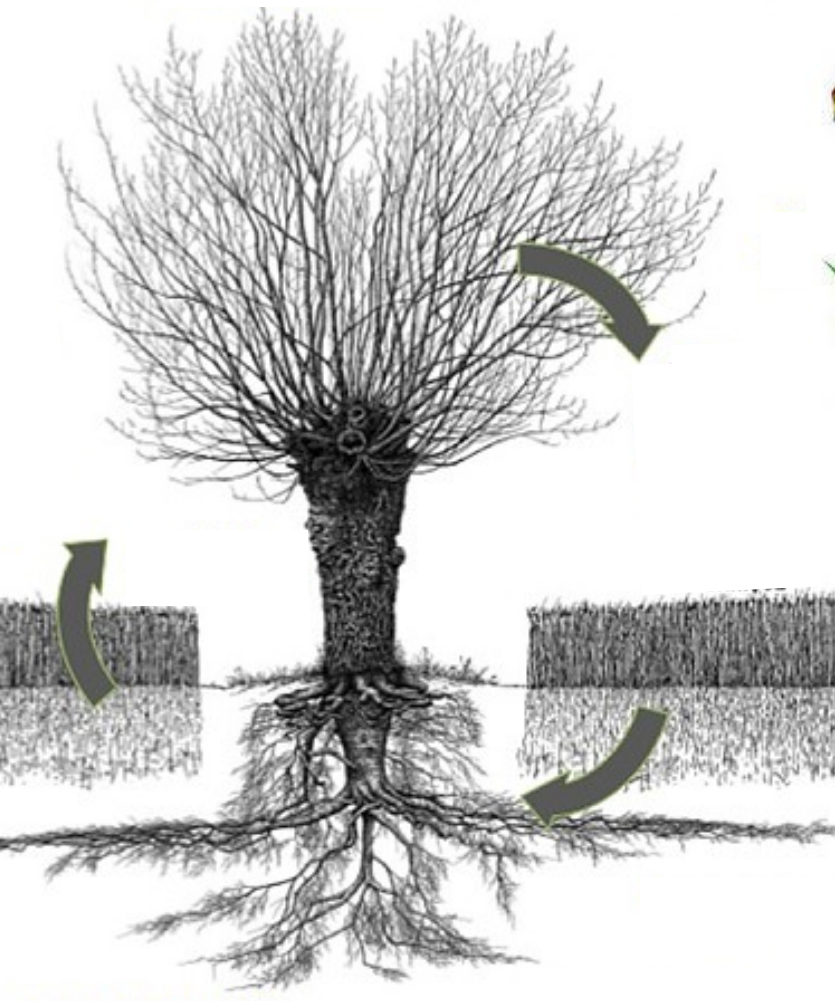
DUPRAZ et al, 2011 a



Les multiples intérêts



fr.dreamstime.com



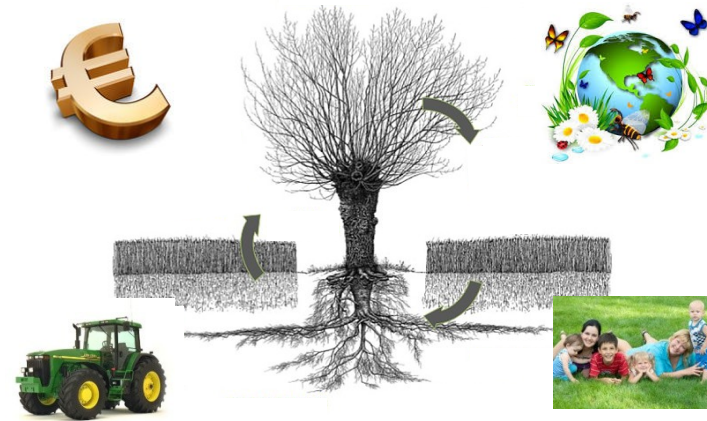
www.colleges.var.fr



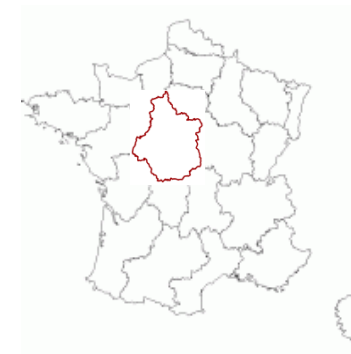
www.snut.fr



L'agroforesterie : pratique agroécologique



L'agroforesterie en région Centre-Val de Loire



Problématique

Problématique



Définition d'une stratégie de développement de l'agroforesterie en région Centre-Val de Loire

① Identification des freins et leviers

Comment développer l'agroforesterie à l'échelle de la région Centre-Val de Loire ?

- ① Quels sont les intérêts et les contraintes des acteurs en vue de l'adoption de l'agroforesterie ? (agriculteurs, organismes de développement et financeurs)
- ② Quelle stratégie cohérente, concertée et opérationnelle peut-on construire à l'échelle du territoire ?

3 facteurs prédominants ... pour développer l'agroforesterie au niveau territorial :

③

La prise en compte
de la recevabilité par
les agriculteurs est
indispensable.

①

L'intervention des
organismes de
développement
facilite l'émergence
de projets.

②

L'accompagnement
financier de projets
est nécessaire.

<http://ordisolia.bretagne.org>

3 facteurs prédominants ... pour développer l'agroforesterie au niveau territorial :



③

La prise en compte de la recevabilité par les agriculteurs est indispensable.



①

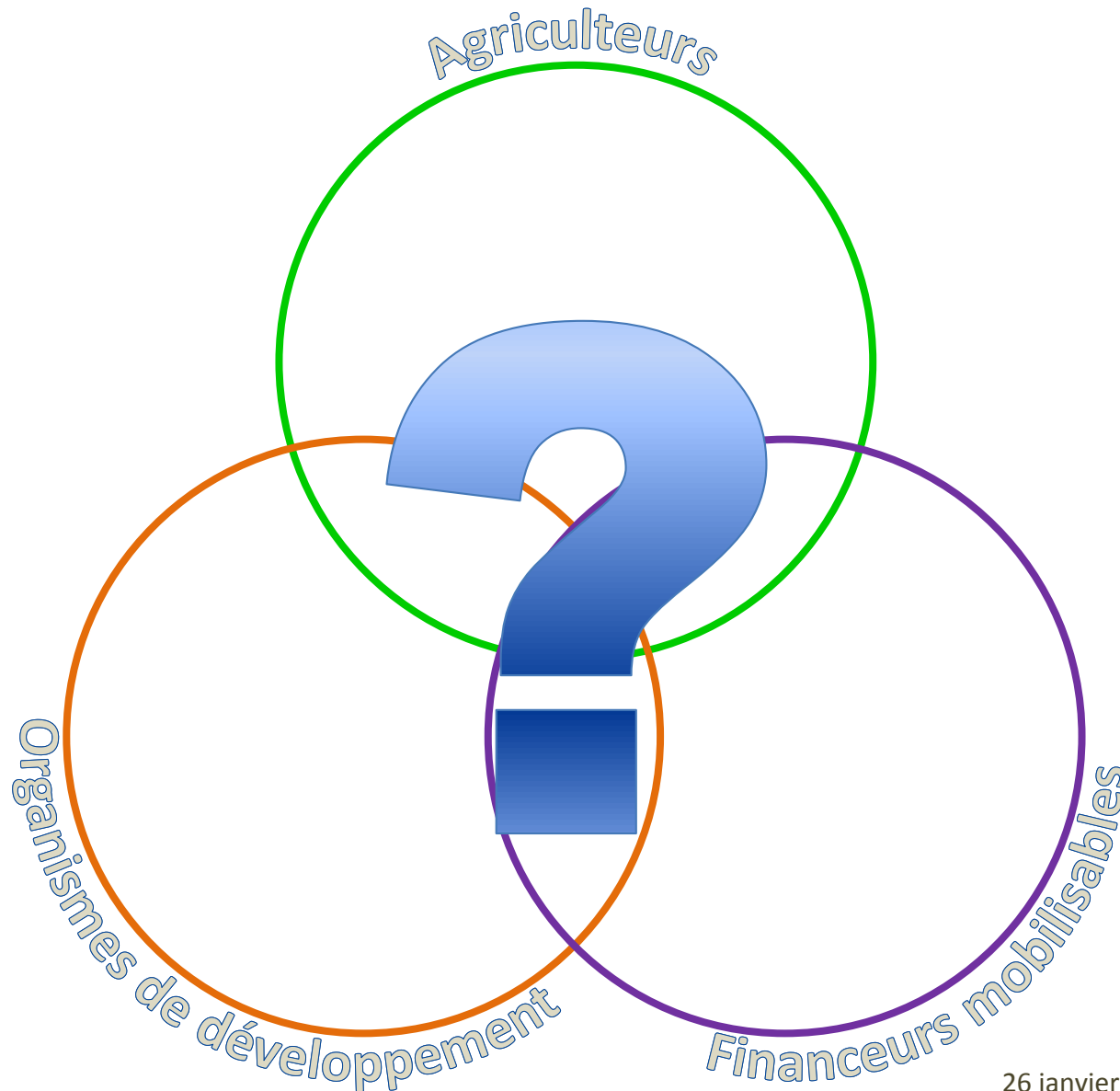
L'intervention des organismes de développement facilite l'émergence de projets.



②

L'accompagnement financier de projets est nécessaire.

3 facteurs prédominants = 3 sphères d'intérêts



Méthode mise en œuvre



Méthode

Etude

Identification des parcelles agroforestières

Enquêtes auprès des acteurs

Traitement des informations
Analyse et identification des freins et leviers

Définition des recommandations

Objectifs :
Elaboration d'un
plan d'actions

Bibliographie

Elaboration de la méthode

Echantillonnage acteurs

Bibliographie (freins et leviers)

Réalisation des guides d'entretien

Pré-étude

Méthode

Etude

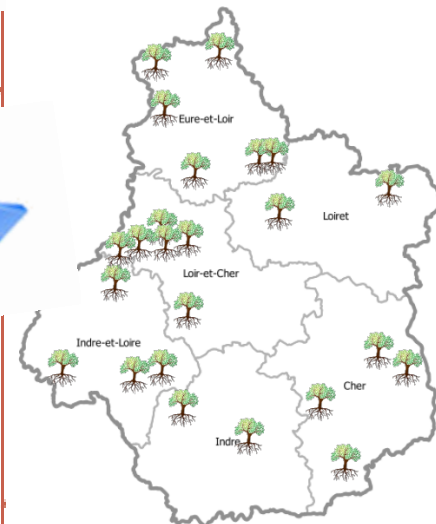
Définition des recommandations

Traitement des informations
Analyse et identification des freins et leviers

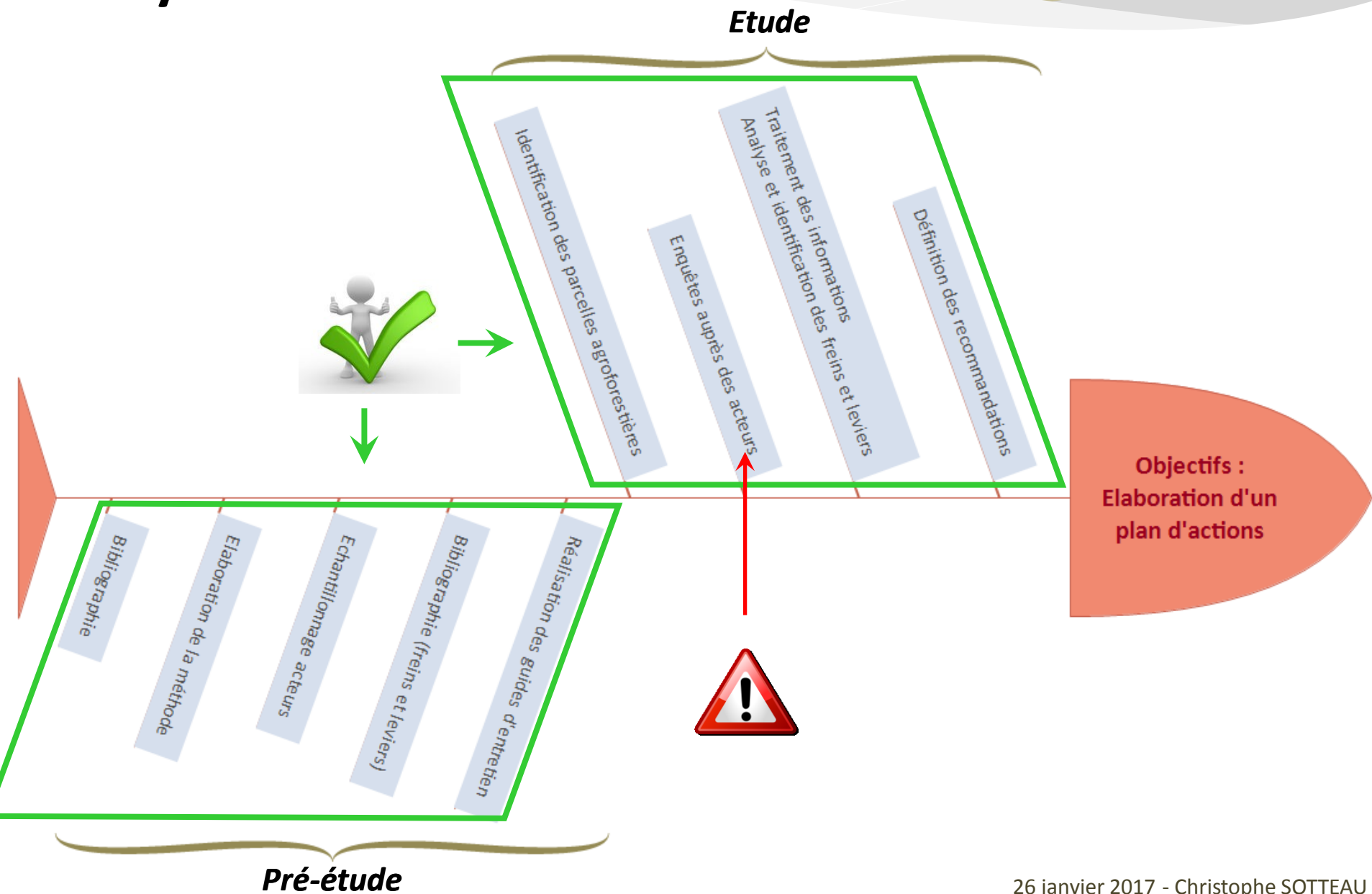
Enquêtes auprès des acteurs

Identification des parcelles agroforestières

16 AAF
18 OD
23 FM
5 Elus
coopérative



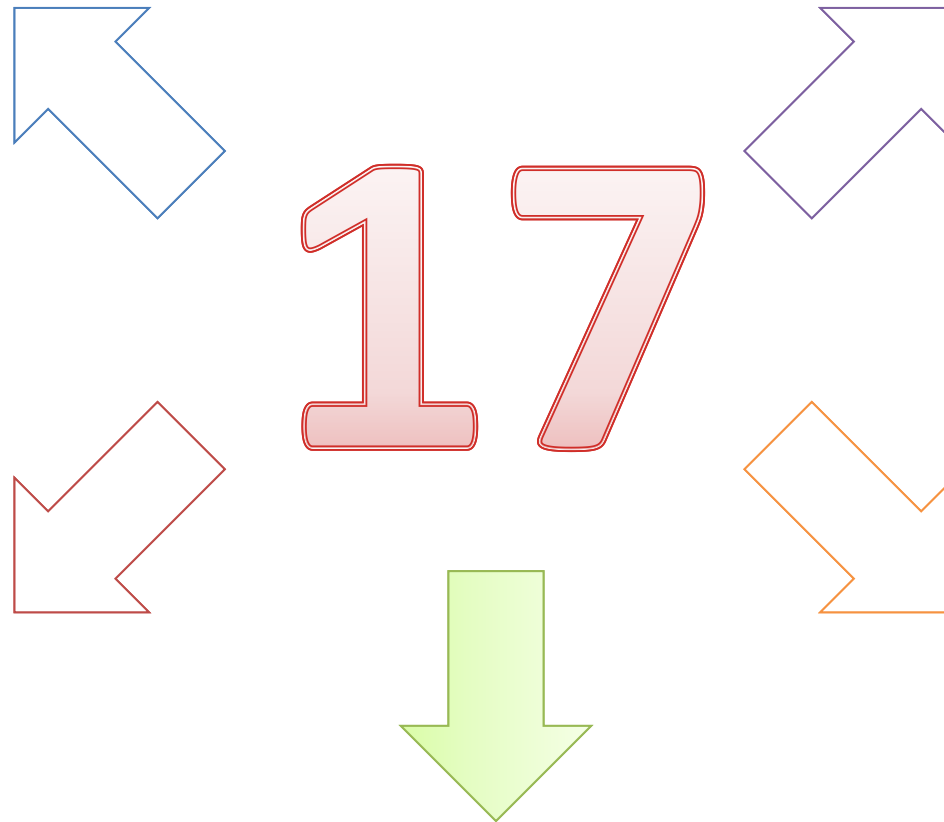
Analyse de la méthode



Résultats

FREINS IDENTIFIÉS

Freins identifiés



Freins identifiés

Technique

5 freins

Economique

5 freins

Politique / décisionnel

3 freins

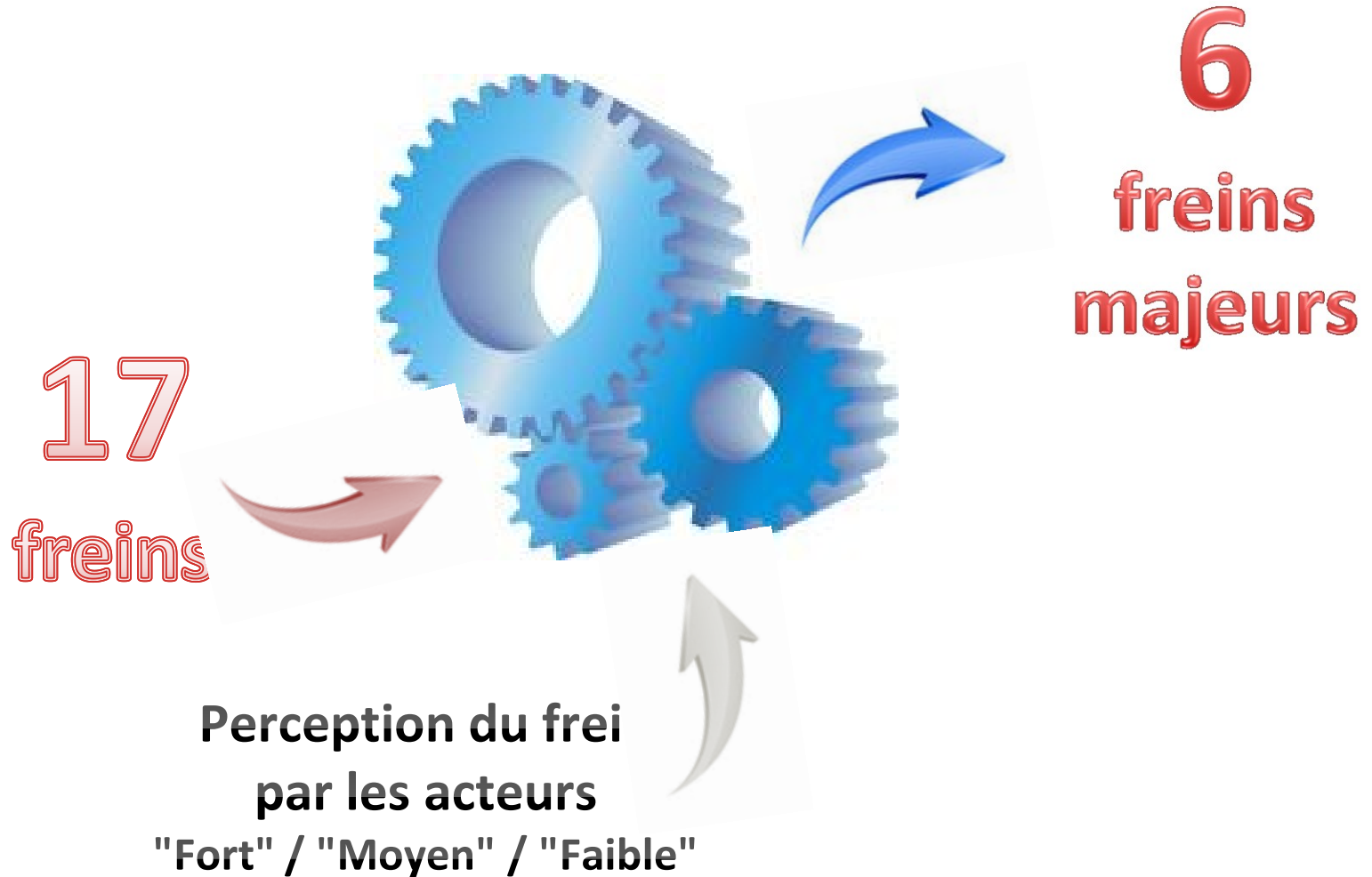
Réglementaire et Juridique

3 freins

Liés à la perception des acteurs

1 frein

Freins identifiés



Freins identifiés



Les 6 freins majeurs

Technique

- ⇒ F1.3 Structuration, mise en réseau des acteurs et coordination des actions
- ⇒ F1.5 Références technico-économiques

Economique

- ⇒ F2.1.1 Viabilité des exploitations agricoles - Investissement
- ⇒ F2.3.1 Dispositifs d'aides à l'investissement et au suivi - Existence de dispositifs de soutien sur le territoire

Politique / décisionnel

- ⇒ F4.3 Engagement des structures dans l'agroforesterie au niveau local

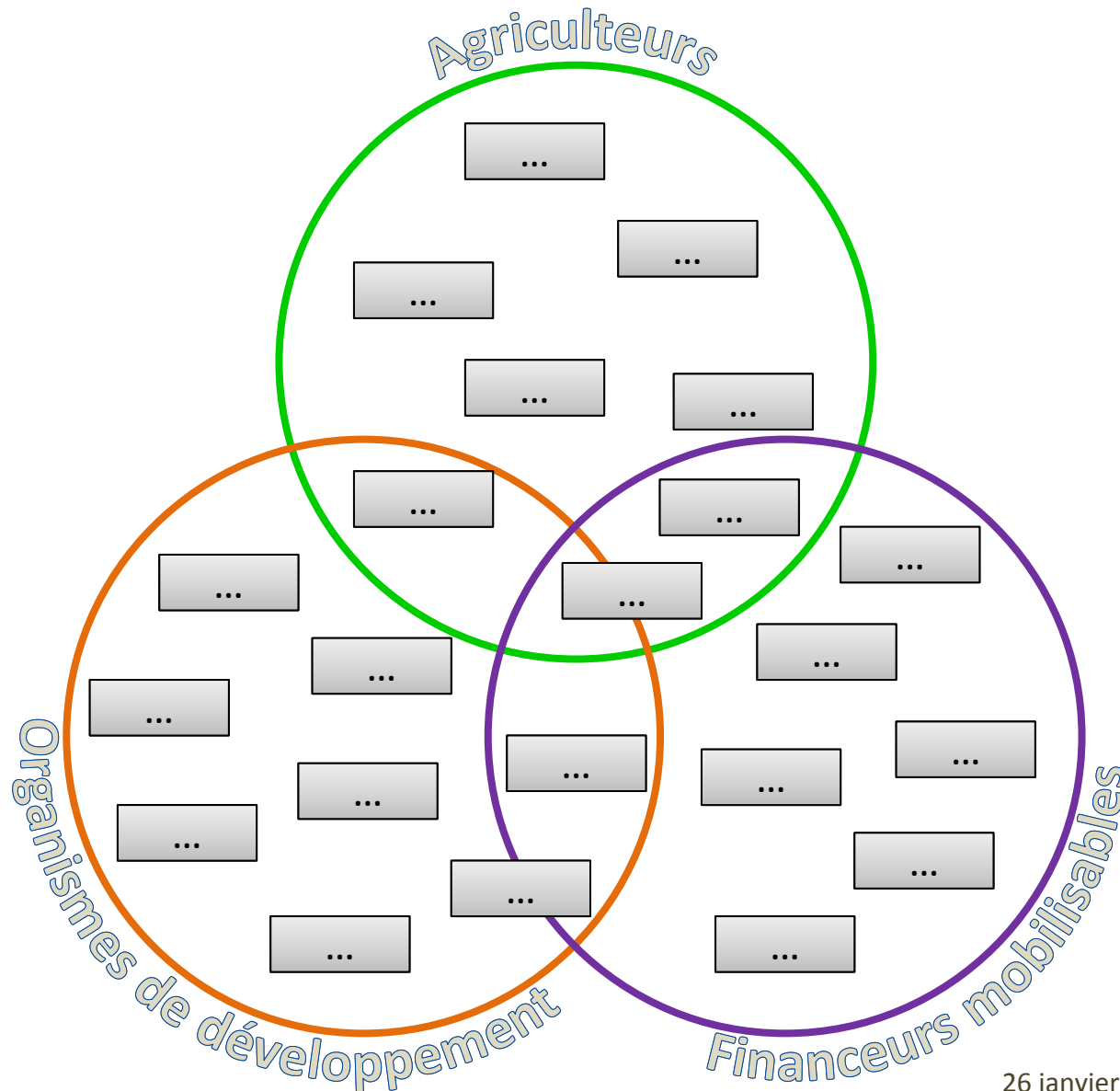
Réglementaire et Juridique

- ⇒ F3.3 Le millefeuille réglementaire

Résultats

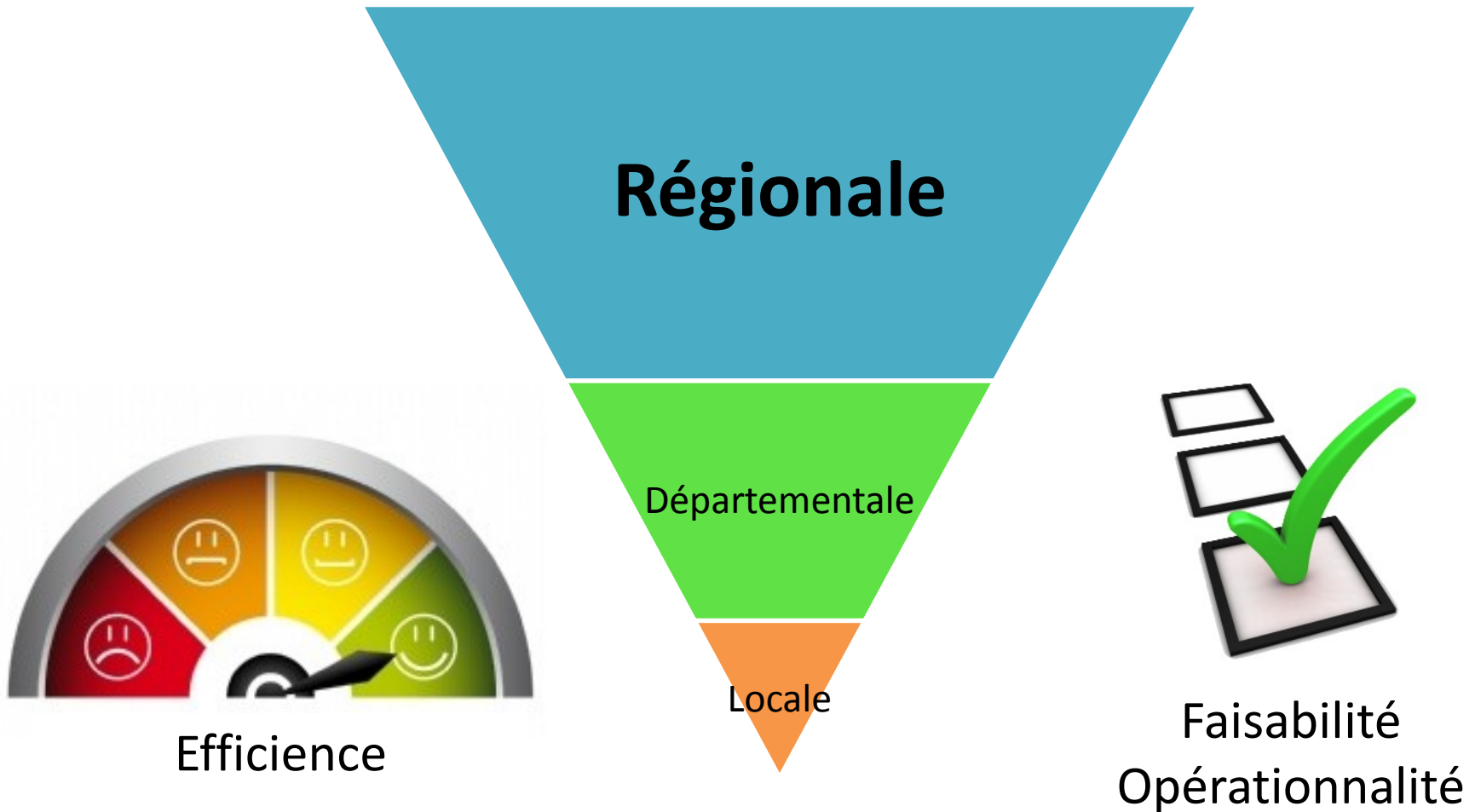
LEVIERS PROPOSÉS

Leviers proposés

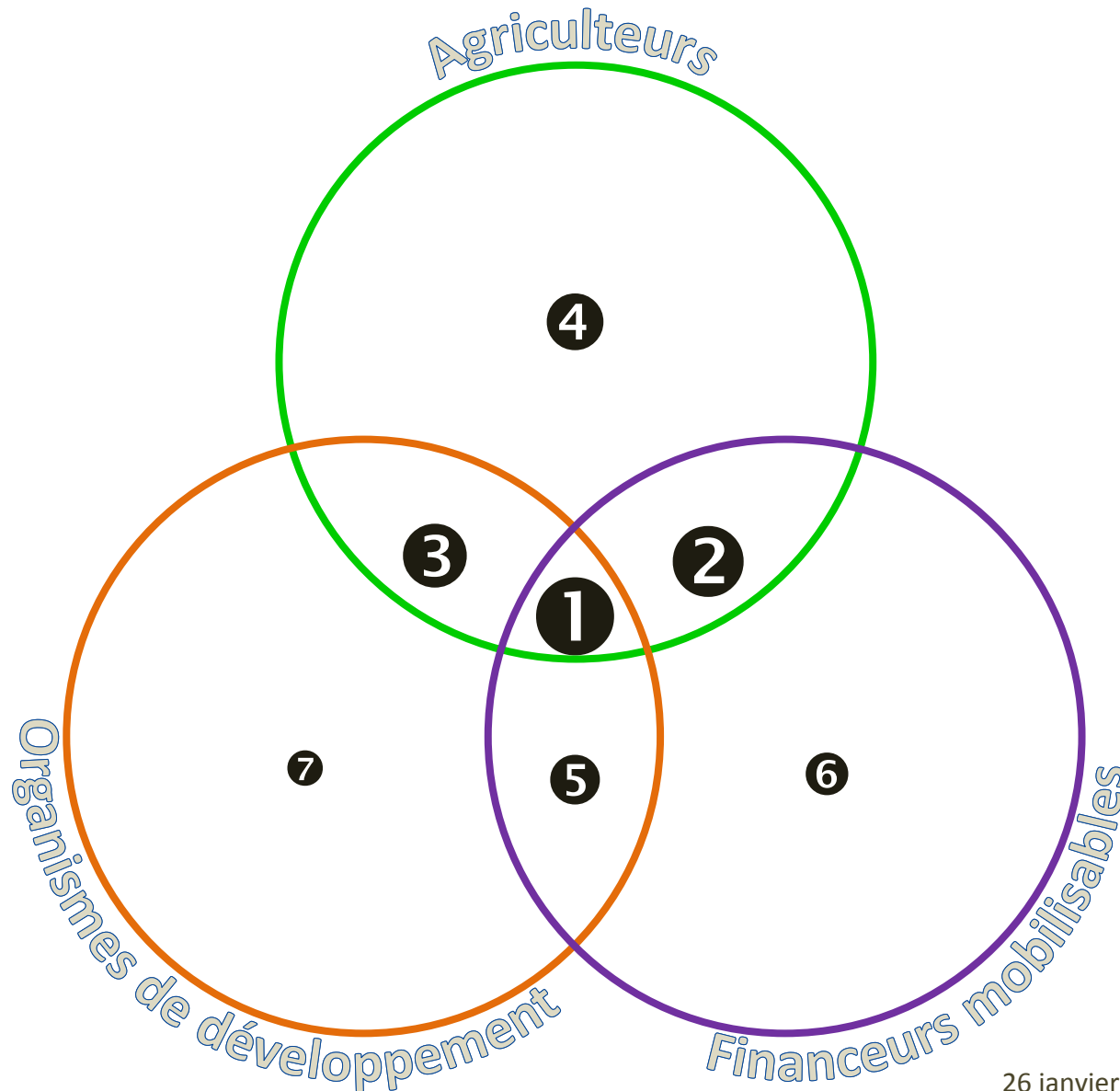


Comment optimiser le développement ?

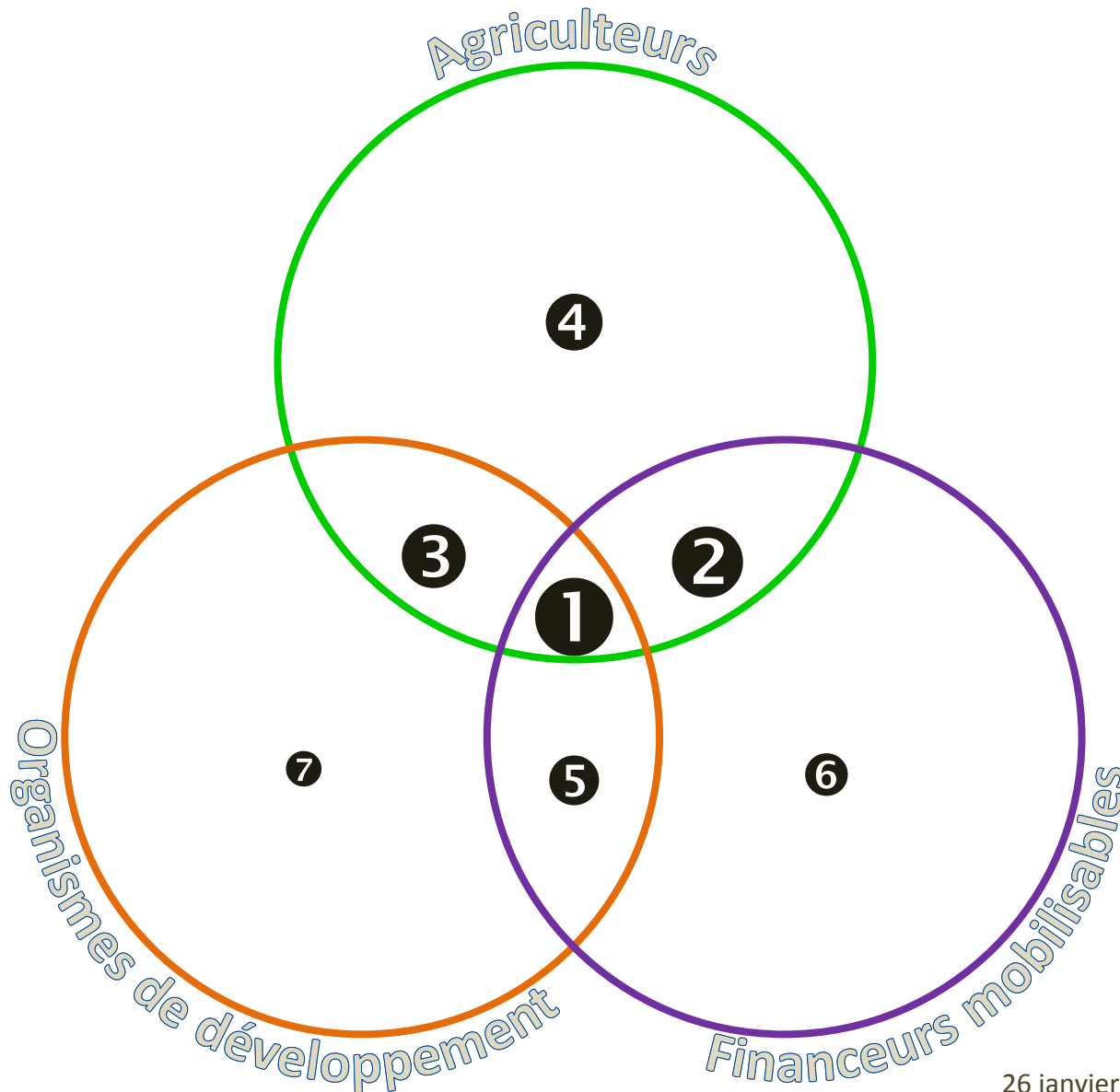
L'enjeu en termes de développement ...



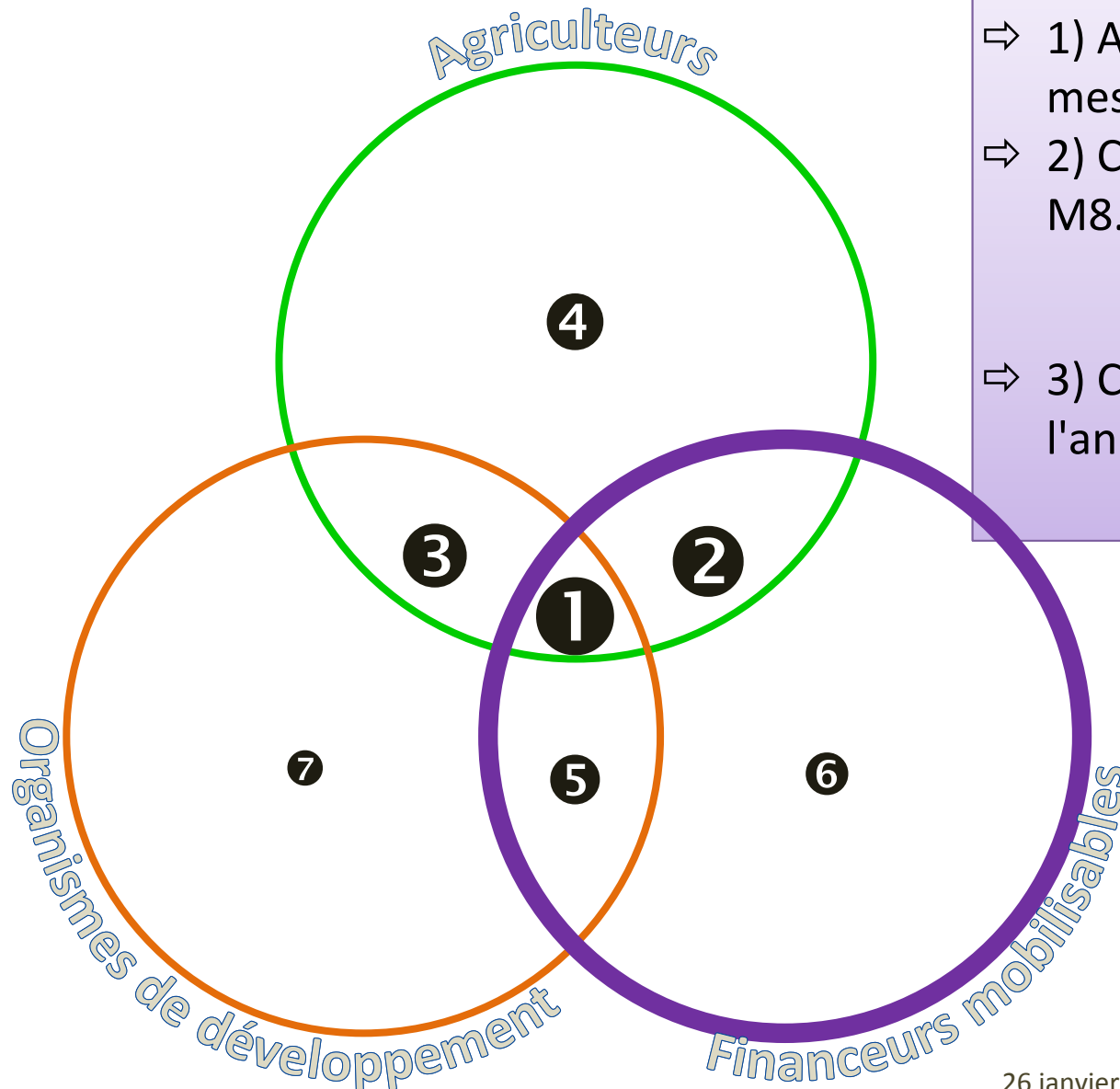
7 situations possibles en termes de développement



Intervention à l'échelle régionale

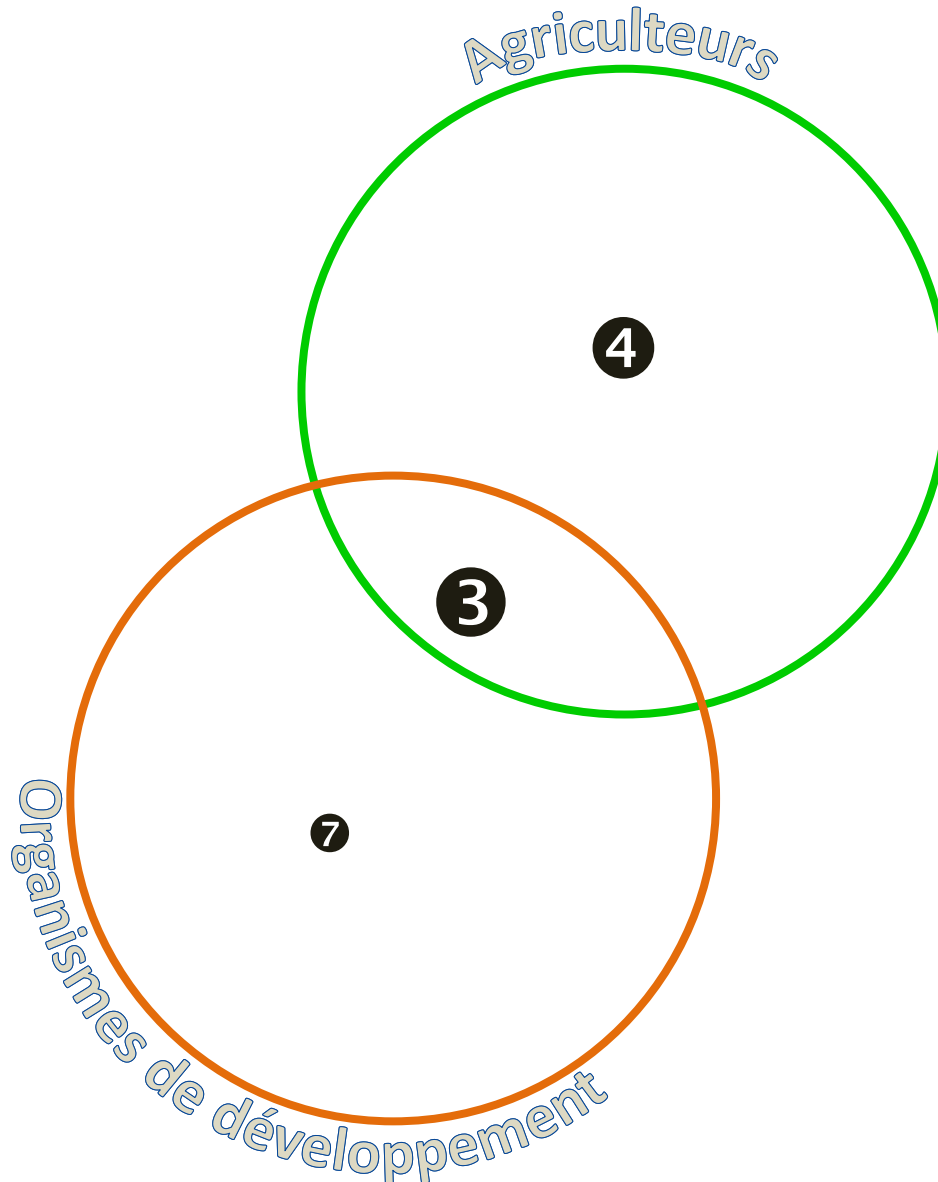


Intervention à l'échelle régionale



- ⇒ 1) Activer la mesure 8.2 PDR
- ⇒ 2) Cofinancer la M8.2 (Investissement)
 - ↳ CRCVL ?
 - ↳ AE, CD, Interco...
- ⇒ 3) Cofinancer l'animation
 - ↳ AE, CD, Interco.

Intervention à l'échelle régionale



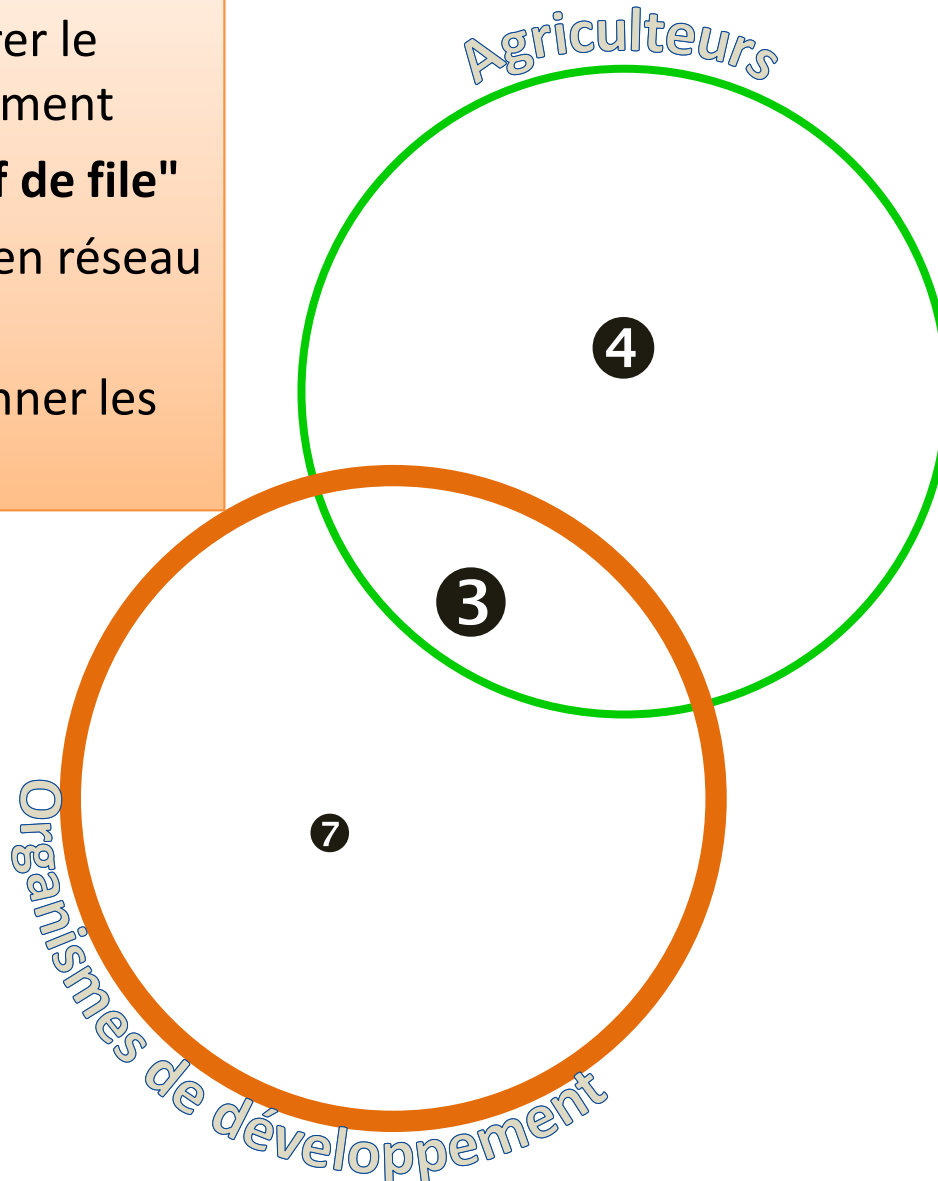
Intervention à l'échelle régionale / départementale

⇒ 1) Structurer le développement

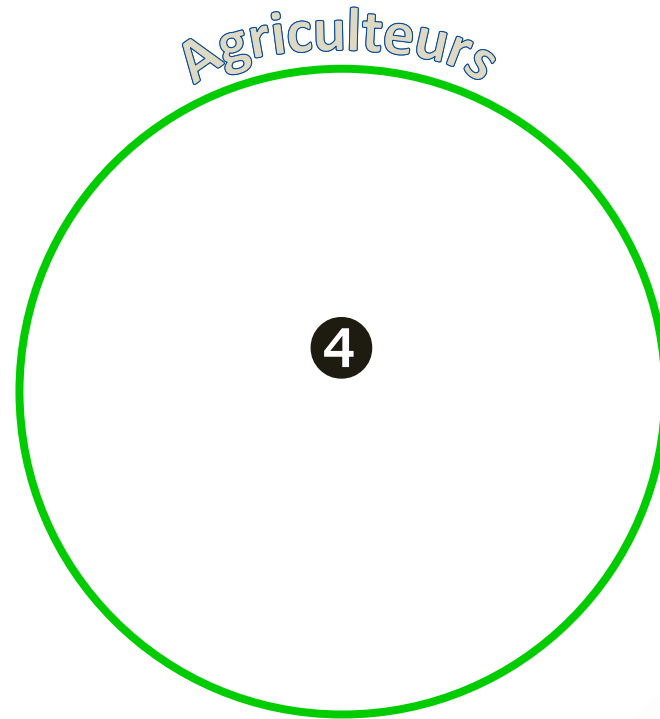
A2RC = "chef de file"

⇒ 2) Mettre en réseau les acteurs

⇒ 3) Coordonner les actions



Intervention à l'échelle locale



⇒ Cibler les agriculteurs motivés.



Conclusion



fr.123rf.com

Mesure 8.2 PDR



Mesure 8.2 PDR



Mesure 8.2 PDR

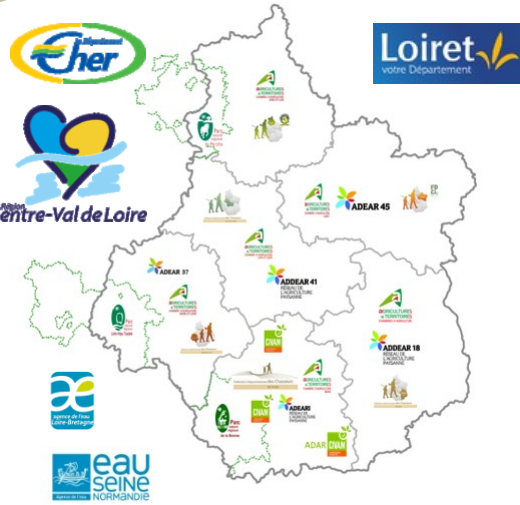
Technique

⇒ F1.5 Références
technico-économiques



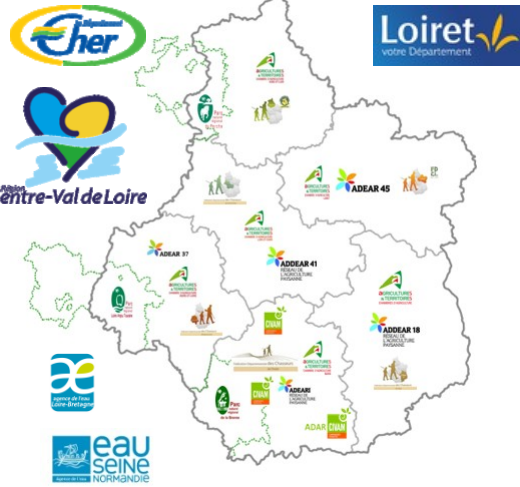
Mesure 8.2 PDR





Mesure 8.2 PDR





Mesure 8.2 PDR





Merci de votre attention